

令和8年度入学試験問題（前期日程）

# 音 楽 理 論

初等教育教員養成課程  
芸術・実技教育プログラム（音楽系科目）

## 注意事項

1. 解答は、すべて別紙解答紙の指定の箇所に記入すること。
2. 解答紙には、必ず受験番号を記入すること。

〔1〕 次の間に答えなさい。

(問 1) 次の(1)～(5)の2音間の音程を答えなさい。

(1)                      (2)                      (3)                      (4)                      (5)

(問 2) 次の(1)～(5)に示された音の上方に、指示された音程関係になる音を全音符で書きなさい。答えは解答欄の五線に記入すること。必要なら変化記号をつけてよいが、黒い音符に変化記号を書き加えてはならないものとする。

(1)                      (2)                      (3)                      (4)                      (5)

短6度                      完全5度                      減7度                      長3度                      長6度

〔2〕 以下の(1)～(5)に示された調の音階の上行形を、調号を用いて、解答欄に指示された譜表に全音符で書きなさい。ただし、短調は和声短音階とする。

- (1) ロ短調の属調
- (2) ホ短調の同主調
- (3) イ短調の平行調
- (4) ホ音を中音とする短調
- (5) 嬰へ音を導音とする短調

〔3〕 次の問に答えなさい。

(問 1) 次の(1)～(6)に指定された種類の和音の基本形ができるように、それぞれの解答欄の黒い音符を根音として、その上方に全音符で音を書き足しなさい。必要なら変化記号をつけてよいが、黒い音符に変化記号を書き加えてはならないものとする。

- (1) 短三和音
- (2) 減三和音
- (3) 属七の和音
- (4) 長三和音
- (5) 増三和音
- (6) 短三和音

(問 2) 次の(1)～(4)の和音がそれぞれ所属することのできる調を、下の選択肢の中から1つずつ選び、その記号を答えなさい。ただし、短調は和声短音階とする。

(1)                      (2)                      (3)                      (4)



【選択肢】

- a. 変ロ短調              b. イ短調              c. 変イ短調              d. 嬰ハ短調
- e. 変ト長調              f. ホ短調              g. ロ長調              h. 変ホ長調

〔4〕 次の楽譜について、以下の問に答えなさい。

Allegretto

*mf* *f*

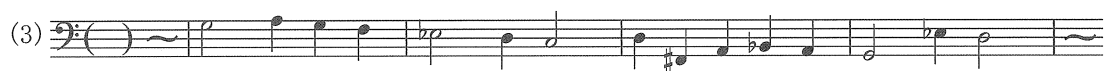
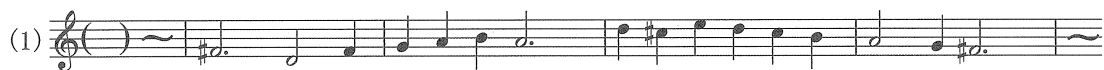
(問 1) 次の各問に答えなさい。

- ①この曲の最高音の音名を、ドイツ音名で答えなさい。
- ②この曲の最低音の音名を、ドイツ音名で答えなさい。
- ③この曲の最高音と最低音でできる音程を答えなさい。ただし、複音程は単音程に直して解答すること。
- ④4小節目の↓で示した記号の読みを答えなさい。
- ⑤この曲の最高音が変ロ音になるようにするには、何調に移調すればよいか答えなさい。

(問 2) この曲全体を、長2度低く、高音部譜表に調号を用いて移調しなさい。

ただし、記号「↓」は書き写さなくてよい。

〔5〕 次の(1)～(5)の旋律は、何分の何拍子で、何調であると判断できるか。  
それぞれの拍子と調を答えなさい。



〔6〕 次の楽語の意味を答えなさい。

- (1) Presto
- (2) rit.
- (3) minor
- (4) agitato
- (5) Larghetto
- (6) Tempo I
- (7) pianissimo
- (8) *sf*
- (9) con fuoco
- (10) alla marcia