

令和6年度入学試験問題（前期日程）

# 音 楽 理 論

初等教育教員養成課程  
芸術・実技教育プログラム（音楽系科目）

## 注意事項

1. 解答は、すべて別紙解答紙の指定の箇所に記入すること。
2. 解答紙には、必ず受験番号を記入すること。

〔1〕 次の間に答えなさい。

(問 1) 次の(1)～(5)の2音間の音程を答えなさい。

(1) (2) (3) (4) (5)



(問 2) 次の(1)～(5)に示された音の上方に, 指示された音程関係になる音を全音符で記入しなさい。答えは解答紙の解答欄(五線)に記入すること。必要なら変化記号をつけてよいが, 黒い音符に変化記号を書き加えてはならない。

(1) (2) (3) (4) (5)



長3度

減5度

完全5度

短7度

短6度

〔2〕 以下の(1)～(5)に示された調の音階の上行形を, 調号を用いて, 解答欄に指示された譜表に全音符で書きなさい。ただし, 短調は和声短音階とする。

- (1) イ短調の同主調
- (2) 変ロ長調の平行調
- (3) ホ短調の属調
- (4) ヘ音を上主音とする長調
- (5) 変イ音を第6音とする短調

〔3〕 次の間に答えなさい。

(問 1) 次の(1)～(6)に指定された種類の和音の基本形ができるように、それぞれの解答欄の黒い音符を根音として、その上方に全音符で音を書き足しなさい。必要なら変化記号をつけてよいが、黒い音符に変化記号を書き加えてはならない。

- (1) 短三和音
- (2) 減三和音
- (3) 属七の和音
- (4) 増三和音
- (5) 長三和音
- (6) 短三和音

(問 2) 次の(1)～(4)の和音がそれぞれ所属することのできる調を、下の選択肢の中から1つずつ選び、その記号を解答欄に書きなさい。ただし、短調は和声短音階とする。

(1)                      (2)                      (3)                      (4)



【選択肢】

- |         |         |         |        |
|---------|---------|---------|--------|
| a. 変ロ長調 | b. 変イ長調 | c. 変ホ長調 | d. ホ長調 |
| e. 嬰ハ短調 | f. ロ短調  | g. ヘ短調  | h. ロ長調 |

[ 4 ] 次の楽譜について、以下の問に答えなさい。

Moderato

*mf* *f* *mp*

tr

3

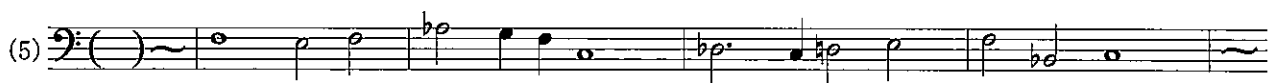
(問 1) 次の各問の答えを解答欄に書きなさい。

- ①この曲の最高音の音名を、ドイツ音名で答えなさい。
- ②この曲の最低音の音名を、ドイツ音名で答えなさい。
- ③この曲の最高音と最低音でできる音程を答えなさい。ただし、単音程にして答えること。
- ④2小節目の↓で示した記号の読みを書きなさい。
- ⑤この曲の最高音がハ音になるようにするには、何調に移調すればよいか答えなさい。

(問 2) この曲全体を、長2度低く、高音部譜表に調号を用いて移調しなさい。

ただし、記号「↓」は書き写さなくてよい。

〔5〕 次に掲げる旋律は、何分の何拍子で、何調であると判断できるか。それぞれの拍子と調を解答欄に書きなさい。



〔 6 〕 次の楽語の意味を解答欄に書きなさい。

- (1) *ritenuto*
- (2) *meno mosso*
- (3) *rallentando*
- (4) *Vivace*
- (5) *Fine*
- (6) *ff*
- (7) *senza pedale*
- (8) *leggiero*
- (9) *con brio*
- (10) *minor*